

Codice della strada

Legge 2 ottobre 2007, n.160

"Conversione in legge, con modificazioni, del decreto-legge 3 agosto 2007, n. 117, recante disposizioni urgenti modificative del codice della strada per incrementare i livelli di sicurezza nella circolazione"

Art. 5: modifiche agli articoli 186 e 187 in materia di guida in stato di ebbrezza alcolica o sotto l'effetto di stupefacenti.

Chiunque guida in stato di ebbrezza è punito, ove il fatto non costituisca più grave reato:

alcoemia gr/lt	ammenda	arresto	sospensione patente
da > 0,5 a 0,8	da € 500 a 2.000		da 3 a 6 mesi
da 0,8 a 1,5	da € 800 a 3.200	fino a 3 mesi	da 6 a 12 mesi
maggiore di 1,5	da € 1.500 a 6.000	fino a 6 mesi	da 1 a 2 anni

Casi Particolari

- In caso di incidente causato in stato di ebbrezza le pene raddoppiano ed è previsto il fermo amministrativo del veicolo per 3 mesi (salvo il veicolo appartenga a persona estranea al reato).
- In caso il conducente rifiuti di sottoporsi ad accertamento è prevista una sanzione amministrativa da 2.500 a 10.000 euro; se la violazione è commessa in occasione di incidente stradale la sanzione va da 3.000 a 12.000 euro. Prevista anche una sanzione accessoria della sospensione della patente da 6 mesi a 2 anni e il fermo amministrativo del veicolo per 180 giorni. Con l'ordinanza con la quale viene disposta la sospensione della patente il Prefetto ordina al conducente di sottoporsi a visita medica.
- Se lo stesso soggetto compie più violazioni nel biennio è prevista la revoca della patente.

alcol + farmaci

Alcol + TRANQUILLANTI
Aumenta l'effetto sedativo.

Alcol + ANTISTAMINICI
Gli effetti dell'alcol possono amplificarsi.
Possono causare sonnolenza e potenziare l'azione dell'alcol.

Alcol + FARMACI CARDIOVASCOLARI
Diminuzione dell'effetto del farmaco.

Alcol + ANTIBIOTICI O ANALGESICI
Cefalea, nausea, arrossamento del viso, tremori, vertigini, vampate di calore.

alcol + droghe

Alcol + CANNABIS (MARIJUANA, HASHISH)
Effetti potenziati, riflessi rallentati, può indurre aggressività.

Alcol + COCAINA
Diminuzione della percezione del rischio,
Manovre rischiose per l'eccitazione in corso, Aggressività, Sottovalutazione del pericolo.

Alcol + EROINA
Riduzione dei riflessi, sonnolenza, Allungamento tempi di reazione, Colpo di sonno, Minor percezione del rischio.

Cosa è consigliabile fare?

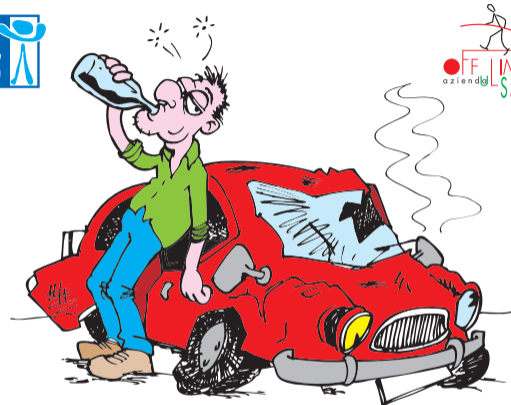
- Indipendentemente dal mezzo che si usa (auto, moto, bici) rinunciare già al primo bicchiere
- Non offrite da bere alcolici a chi deve mettersi al volante
- Mettetevi d'accordo prima di uscire su chi non dovrà bere alcolici e farà da autista per il rientro a casa
- Non accettate un passaggio se il guidatore ha bevuto alcolici.



Servizio per le dipendenze
via G. Verdi n°2 - 30027 San Donà di Piave - VE
Tel. 0421 227740/43
mail offlimits@assl10.veneto.it



SE BEVO...



NON GUIDO

I RISCHI

Problemi visivi:

- L'alcol riduce la capacità visiva
Può ridurre la visione notturna del 25%
Viene inoltre ridotta la visione laterale:
effetto tunnel

Minor concentrazione:

- L'alcol provoca una diminuzione dell'attenzione, è inoltre causa di sonnolenza e colpi di sonno

Rallentamento dei tempi di reazione:

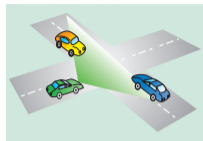
- L'alcol rende difficoltosa la coordinazione dei movimenti
 - aumenta il tempo di reazione dal 10 al 30%
 - riduce la capacità di affrontare in modo adeguato e rapido gli imprevisti

Riduzione capacità di giudizio:

- L'alcol inizialmente crea un senso di benessere, di sicurezza, euforia che porta a sopravvalutare le proprie capacità e a sottovalutare rischi e pericoli.

EFFETTO TUNNEL

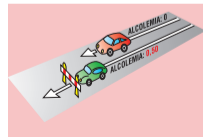
Capacità visiva con Alcolemia "0"



Capacità visiva con Alcolemia "0,5"



TEMPI DI REAZIONE



SE PENSI CHE PER TE L'ALCOL NON SIA UN PROBLEMA SAPPI CHE:

Alcolemia gr/litro	Quantità di alcolici	Alcolemia gr/litro	Quantità di alcolici	Alcolemia gr/litro	Quantità di alcolici	Alcolemia gr/litro	Quantità di alcolici
0,2	1 birra oppure 1 bicchiere di vino	0,5	2 birre oppure 2 bicchieri di vino oppure 1 bicchiere di cognac	0,8	3 birre oppure 3 bicchieri di vino oppure 1 bicchiere di cognac e 1 bicchiere di whisky	1,0	4 birre oppure 4 bicchieri di vino oppure 2 bicchieri di cognac e 1 bicchiere di whisky
EFFETTI SULLA GUIDA:		EFFETTI SULLA GUIDA:		EFFETTI SULLA GUIDA:		EFFETTI SULLA GUIDA:	
Aumenta la tendenza a guidare in modo rischioso e diminuisce la capacità visiva.		È il LIMITE LEGALE stabilito dal Codice della Strada. I tempi di reazione raddoppiano, da 0,75 secondi circa a 1,5; le luci di frenata e dei semafori vengono notati troppo tardi.		La maggior parte delle persone non sono più in grado di guidare ma non se ne rendono conto.		A questo livello si ha una riduzione del coo r d i n a m e n t o muscolare. Il campo visivo è sempre più ristretto, la capacità di valutare i pericoli, gli ostacoli e di controllare la velocità è compromessa.	

FALSE CREDENZE

L'ALCOL

- non** riscalda il corpo
- non** è un afrodisiaco
- non** aiuta la digestione
- non** fa buon sangue
- non** è un dissetante
- non** aumenta i riflessi

NON SI ELIMINA L'ALCOL:

- né bevendo caffè
- né con lo sforzo fisico
- né uscendo al freddo
- né facendo un bagno o una doccia fredda

CONSUMARE SOSTANZE E' RISCHIOSO PER LA VITA

<p>EROINA FARMACI ALCOL</p> <p>Influenzano l'attività del nostro cervello riducono la concentrazione provocano sonnolenza possono provocare perdita di coscienza e la morte</p>	<p>LSD CANNABIS</p> <p>alterano le percezioni fanno sentire o vedere cose non reali o distorcono la realtà nelle fasi del "viaggio" da LSD si può passare dall'euforia al panico i sintomi si possono ripetere anche senza nuova assunzione (flashback)</p>	<p>COCAINA ANFETAMINE ECSTASY</p> <p>agiscono sul sistema nervoso centrale aumentano il battito cardiaco, la pressione del sangue e la temperatura corporea dannano un'iniziale sensazione di euforia, eccitazione e sicurezza riducono la stanchezza e la fame finita la fase stimolante subentra quella depressiva</p>
--	---	---

EFFETTI SULLA GUIDA

- sottovalutazione delle situazioni di pericolo
- sopravvalutazione delle proprie capacità
- alterazione della coordinazione dei movimenti
- difficoltà a valutare la distanza, la velocità, la visibilità
- rischio di flashback (LSD), pericoloso per la guida perché inatteso